

MONTAGEANLEITUNG

HUNDEZWINGER Modell LABRADOR



FERRANTI
cucce e box per animali

Sehr geehrter Kunde,
vielen Dank, dass Sie ein **FERRANTI** Produkt gekauft haben.



PFLICHT

Bitte lesen Sie diese Montageanleitung sorgfältig durch, bevor Sie Arbeiten an dem Produkt durchführen.

VORWORT

Diese Montageanleitung entspricht dem Stand der Technik zum Zeitpunkt des Kaufs und den zum Zeitpunkt der Ausgabe gültigen Spezifikationen; sie enthält die notwendigen Informationen für die korrekte Installation, Reinigung und Entsorgung des Pro-

dukts am Ende seiner Lebensdauer. **FERRANTI S.R.L.** behält sich das Recht vor, jederzeit und ohne vorherige Ankündigung Änderungen, Ergänzungen oder Verbesserungen an der Bedienungsanleitung oder am Produkt vorzunehmen.

Verwenden Sie nur die mitgelieferten Original-Befestigungsteile.



ACHTUNG

Der Hersteller haftet nicht für Sach-, Personen- und Tierschäden, die durch Unfälle verursacht werden, die auf die Nichtbeachtung der Anweisungen in dieser Montageanleitung zurückzuführen sind.

Die Bilder sind rein indikativ und stellen keine Verpflichtung für den Hersteller und/oder den Vertriebspartner dar.

Jeder Vorschlag des Kunden zur Verbesserung des Produkts wird von **FERRANTI S.R.L.** gerne angenommen, welche die Umsetzung bewerten wird.

VERWENDUNGSZWECK (ERLAUBTE NUTZUNG).

Dieses Produkt ist für die **Unterbringung und Haltung von Tieren bestimmt.**

Der Innenraum der Hundehütte ist für **große Hunde** geeignet kg 20-45, cm 50-70 (wie z.B.: Deutscher Schäferhund, Dalmatiner, Dobermanweibchen, English Setter) und für **mittelgroße Hunde** kg 18-40, cm 50-63 (wie z.B.: Golden Retriever, Boxer, Collie, Labrador, Border Collie).

MISSBRAUCH (NICHT ERLAUBT)

Jeder andere als der erlaubte Gebrauch ist als **„unsachgemäßer Gebrauch“** zu betrachten; daher lehnt der Hersteller jede Verantwortung für Schäden an Sachen, Tieren und/oder Personen ab.

ALLGEMEINE BESCHREIBUNG

Der Hundezwinger Mod. Labrador besteht aus:

- Struktur aus feuerverzinktem Stahl, gepuffert mit mehrschichtigen marinen Holzplatten, die mit Imprägniermittel behandelt wurden, Durchmesser 1,5 cm.
- Hundehütte innen aus Holz (von 120x65x82^(*)x59^(**)), mit „Anti-Biss“-Eingang von 30x50), inspizierbar durch Anheben des Daches und mit einer vom Boden angehobenen Plattform ausgestattet, abnehmbar und waschbar.
(*) Höhe vorne / (**) Höhe hinten
- Front aus feuerverzinktem Stahl, Durchmesserstangen 1,2 cm und mit einem Abstand von 6,5 (auf Anfrage in Draht); komplett mit Tür mit Vorhängeschloss.
- Isolierplatten-Abdeckung, Durchmesser 3,5 cm, gerahmt mit Blechprofilen.
- Vorsprung Abdeckung ca. 11 cm an den Seiten und hinten, vorne ca. 3,5 cm.
- Durch die Installation der Boxen in Reihe, d.h. eine an der anderen, ergibt sich eine Ersparnis gegenüber dem Standardmodell. Es ist daher ratsam, ein Angebot per E-Mail anzufordern und dabei die von Ihnen beabsichtigte Struktur anzugeben.
- Auf Anfrage mit nach Belieben erweiterbarem Frontgehege mit Zäunen aus verzinktem Maschendraht oder Stangen.

ABMESSUNGEN

	125 x 240	200 x 240
Aussen (BxTxH)	125 x 240 x 175 cm	206 x 240 x 175 cm
Innen (BxTxH)	120 x 235 x 170 cm	201 x 235 x 170 cm

B = Breite / T = Tiefe / H = Höhe

AUSPACKEN

- ▶ Platzieren Sie die Struktur in der Nähe des endgültigen Installationsortes und auf einer stabilen und horizontalen Bodenfläche.
- ▶ Entfernen Sie die Verpackungsmaterialien und achten Sie darauf, die Komponenten nicht zu beschädigen.



ACHTUNG

GEFAHR! Außerhalb der Reichweite von Kindern und Tieren aufbewahren. **Verpackungsmaterialien (Plastiktüten, Umreifungsbänder usw.) können eine Quelle von Gesundheitsgefahren sein (z.B. Erstickungsgefahr).**

- ▶ Trennen Sie das Verpackungsmaterial nach seiner Art und entsorgen Sie es gemäß den geltenden Abfallentsorgungsvorschriften.



RECYCLING

Alle Verpackungsmaterialien sind recycelbar und müssen gemäß den örtlichen Vorschriften entsorgt werden.

SERIENAUSSTATTUNG

	1	10 St. Schrauben M8x30
	2	6 St. Schrauben M8x50
	3	2 St. Haken M6x150
	4	2 St. geformte Haken M6x150
	5	4 St. selbstschneidende Schrauben 4,8x16
	6	16 St. M8-Muttern
	7	4 St. Muttern M6
	8	4+4 St. rhombische Unterlegscheiben
	9	2 St. Unterlegscheiben

GEHEGEVERLÄNGERUNG (optional)

	10	4 St. U-förmige Halterungen
	11	Schrauben M8x40
	12	6 St. Schrauben M8x60
	13	Mutter M8

INSTALLATION



Die Montagearbeiten müssen von mindestens zwei Personen durchgeführt werden.

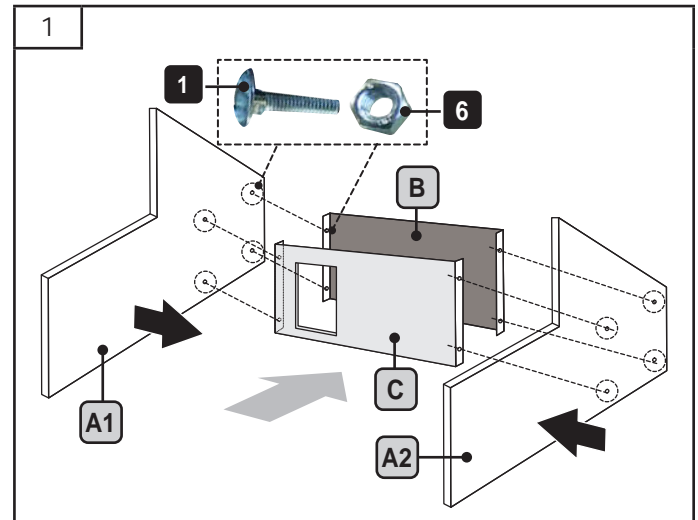


Für die Montage der Produkte wird immer die Verwendung von Persönlicher Schutzausrüstung empfohlen: Arbeitshandschuhe zum Schutz der Hände vor Schnittgefahr.

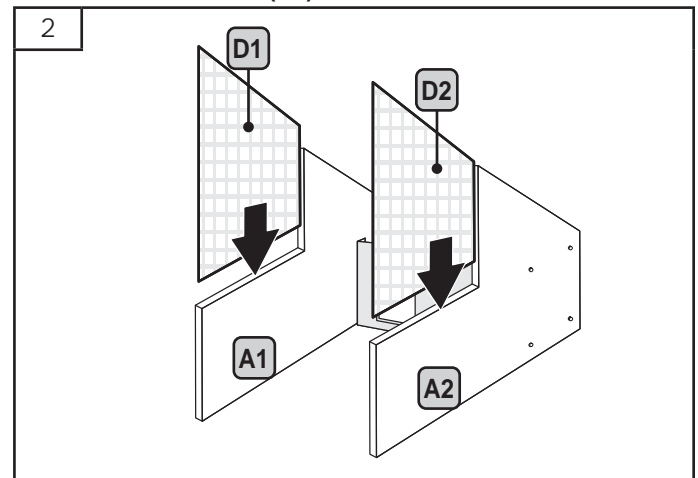
EMPFOHLENE WERKZEUGE: Schlitzschraubendreher - Kreuzschlitzschraubendreher - Schraubenschlüssel - Schneidmesser.

Hinweis: Ziehen Sie die Schrauben erst am Ende und nach Überprüfung der Rechtwinkligkeit der Konstruktion vollständig an.

- 1) Montage der Seitenwände (A1 und A2)
 - ▶ Nehmen Sie die **Schrauben (1)** und die **Muttern (6)** aus dem mitgelieferten Kit.
 - Verbinden Sie die **Seitenwand (A1)** mit der **Rückwand (B)** und der **Stirnwand (C)** durch Schrauben und Muttern.
 - Gleiches gilt für die **Seitenwand (A2)**.



- 2) Montage der Zäune für das Gehege aus Maschendraht (D1 und D2)
 - Den Zaun für das Gehege aus **Maschendraht (D1)** in die **Seitenwand (A1)** einstecken.
 - Gehen Sie auf die gleiche Weise für den Zaun des Geheges aus **Maschendraht (D2)** vor.



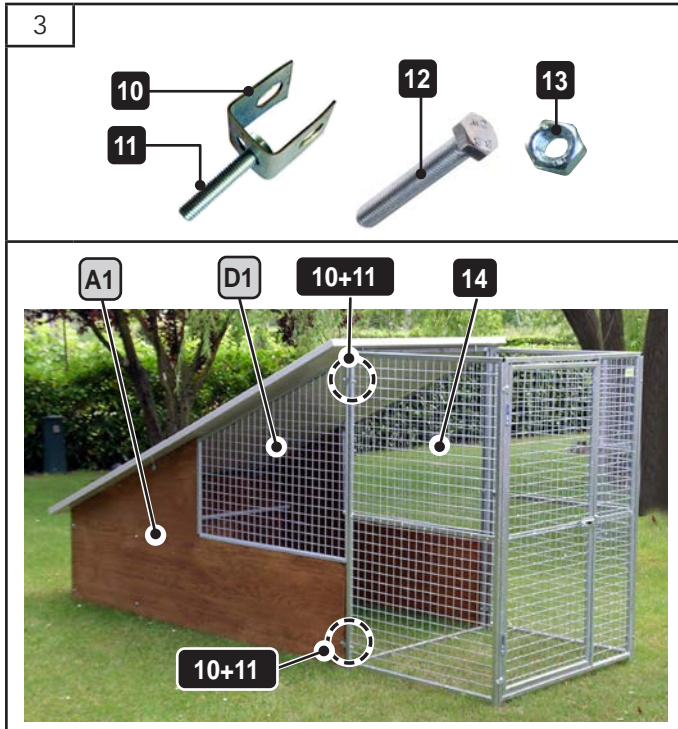
- 3) Verlängerung des Geheges (optional)

Falls die Verlängerung des Geheges nach der Installation der Box erfolgen sollte, entfernen Sie das **Tor E1** (siehe Punkt 4).

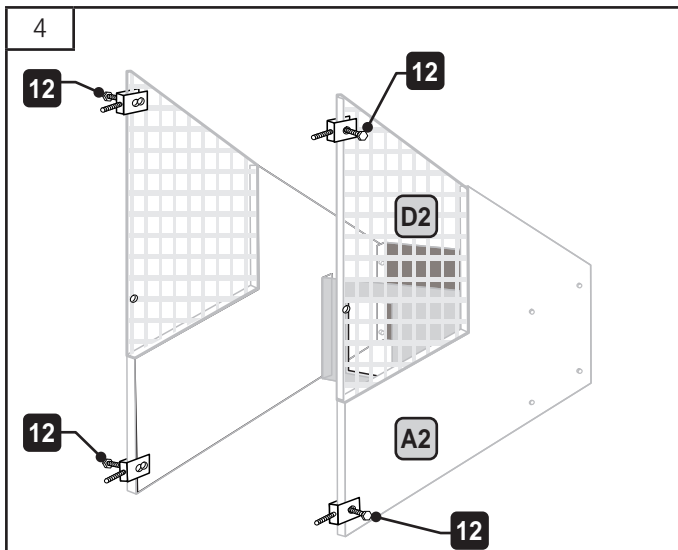
- ▶ Vom mitgelieferten Kit die **U-Halterungen (10)**, die **Schrau-**

ben (11), die **Schrauben (12)** und die **Muttern (13)** entnehmen.

- Die **U-Halterungen (10)** zusammen mit der **Schraube (11)** am oberen Loch der **Drahtwand (D1)** und am unteren Loch der **Seitenwand (A1)** positionieren (Abb. 3).

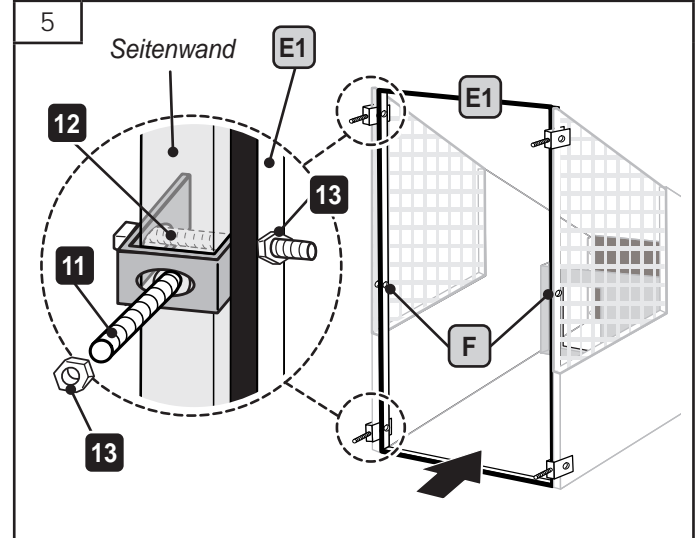


- Ziehen Sie die **Schrauben (12)** so fest an, dass die Halterungen an der Struktur festgehalten werden.
- Gleiches gilt für das **Drahtteil (D2)** und die **Seitenwand (A2)**.

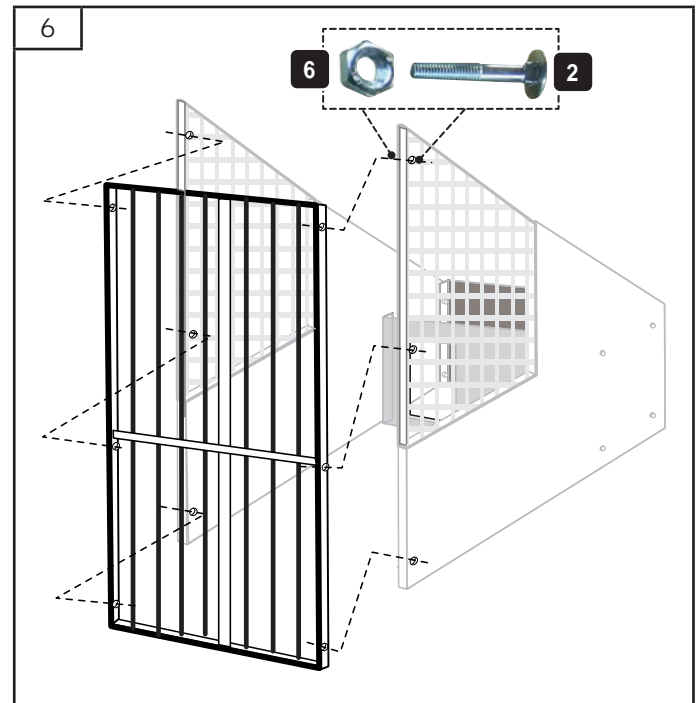


- Den **Rahmen (E1)** in die Ränder der Seitenwände einbetten (Abb. 4) indem Sie die vorgebohrten Löcher mit denen der Halterungen zusammenbringen.
- Schrauben (12)** und **Muttern (13)** so anschrauben, dass der Rahmen an den Halterungen befestigt wird.
- In gleicher Weise mit den mittleren **Löchern (F)** verfahren.

- Montage der Drahtwände (Pos. 14 - Abb. 3):
 - Befestigen Sie das erste Netz, das mit der Struktur in Kontakt kommt, mit den **Schrauben (11)** und sichern Sie es mit den **Muttern (13)**;
 - Die weiteren Netzwände (je nach Ausstattung) mit **Schrauben (12)** und **Muttern (13)** befestigen.

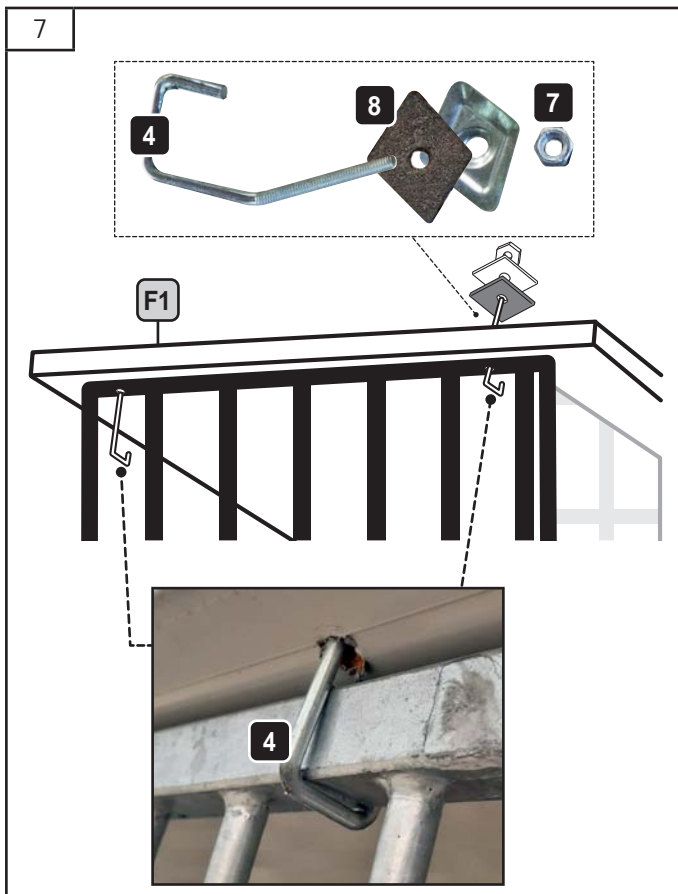


- 4) Montage des Tores (E1)
- Nehmen Sie die **Schrauben (2)** und die **Muttern (6)** aus dem mitgelieferten Kit.
 - Befestigen Sie das Tor mit Hilfe der vorgesehenen Löcher an der Struktur.

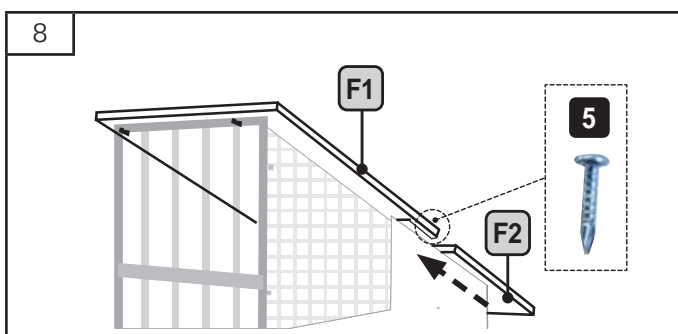


- 5) Montage Überdachung (F1 - F2)
- Aus dem mitgelieferten Kit entnehmen: die **Haken (4)**, die **Muttern (7)**, die rhombischen **Unterlegscheiben (8)**, die flachen **Unterlegscheiben (9)** + Dichtung und die **Gewindschneidschrauben (5)**.

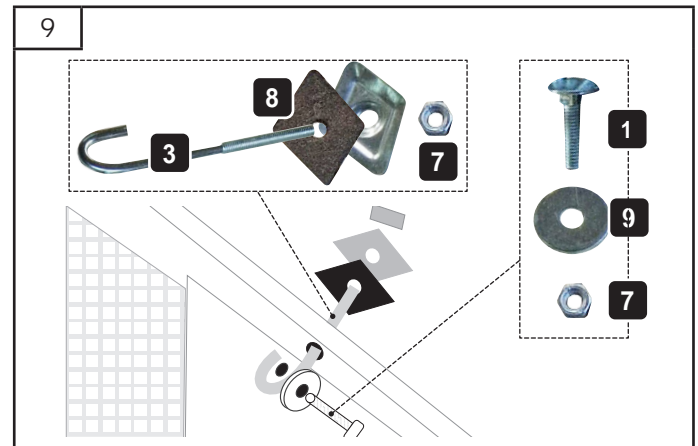
- Die **Überdachung (F1- großer Teil)** mit den entsprechenden **Haken (4)** am Tor befestigen; die rhombischen **Unterlegscheiben (8)**, die flachen **Unterlegscheiben (9)**, die **Muttern (7)** und die Dichtung einsetzen.



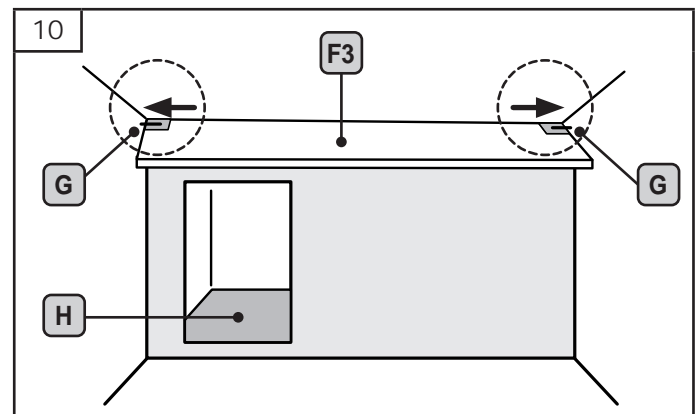
- Schieben Sie den anderen Teil der **Überdachung (F2)** unter die **Überdachung (F1)** und befestigen Sie beide Überdachungen mit den selbstschneidenden **Schrauben (5)**.



- In die an den Seitenwänden angeordneten Löcher die **Schrauben (1)** mit der flachen **Unterlegscheibe (9)** einführen. Mit den **Muttern (7)** befestigen.
- Die **Verstärkungshaken (3)** an den **Schrauben (1)** befestigen und anschließend mit den **Dichtungen (8)** und **Muttern (7)** befestigen.



- 6) Montage der Innen-Überdachung (F3) und der Plattform
- Betreten Sie die Box und montieren Sie die **Innen-Überdachung (F3)**, indem Sie es mit den entsprechenden **Haken (G)** an der Struktur befestigen.
 - Setzen Sie die **Holzplattform (H)** ein.



- 7) **Vollenden**
- Entfernen Sie den durchsichtigen Schutzkunststoff von den Isolierplattenplatten (helfen Sie sich mit einem Cutter).
 - Wir empfehlen, Silikon auf die Dachfugen aufzutragen.

REINIGUNG



Reinigen Sie die Struktur regelmäßig (oder bei sichtbarer Verschmutzung). Desinfizieren und reinigen Sie das Innere des Zwingers mit geeigneten Produkten, die für die Gesundheit von Mensch und Tier unbedenklich sind.

VERSCHROTTUNG UND ENTSORGUNG



Die Materialien, aus denen die Struktur besteht, müssen gemäß der Art und den Verfahren entsorgt werden, die in der Gesetzgebung des Landes, in dem sie installiert werden, vorgeschrieben sind.

Für genauere Informationen zur Entsorgung dieses Produkts wenden Sie sich bitte an die Gemeindeverwaltung, den örtlichen Abfallentsorgungsdienst oder das Geschäft, in dem Sie das Produkt gekauft haben.